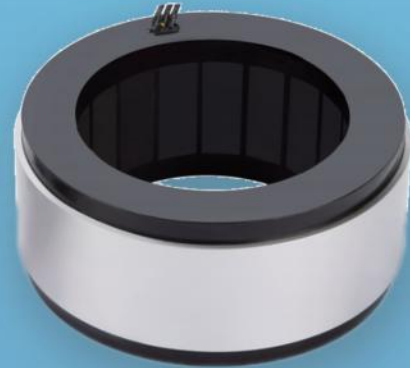
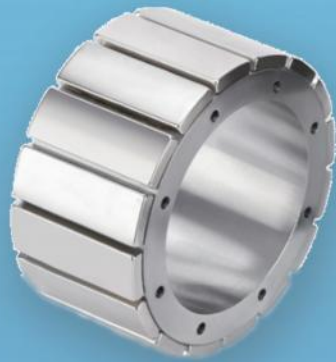


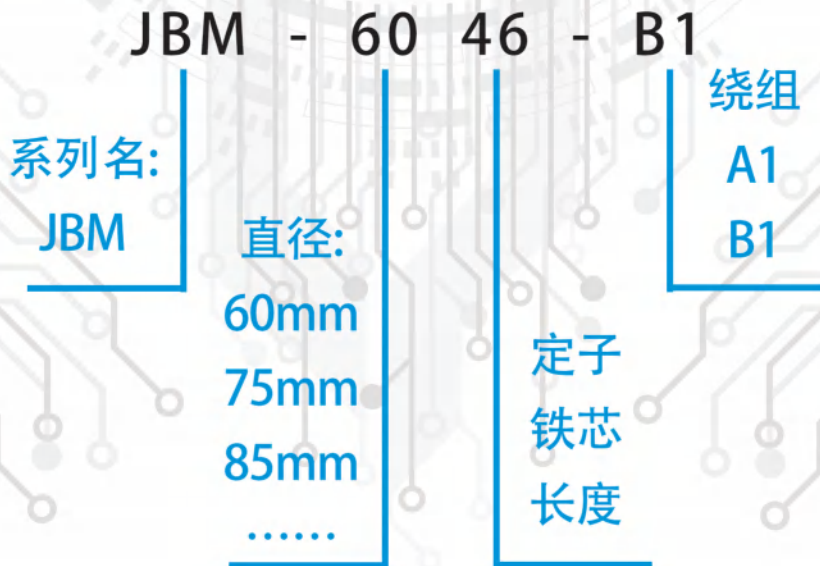
**JOY-MOTION<sup>®</sup>**  
— 卓誉科技 —  
Focus on motion matters



卓誉交流无框力矩电机  
半导体中空轴\Spinner电机  
产品简介手册

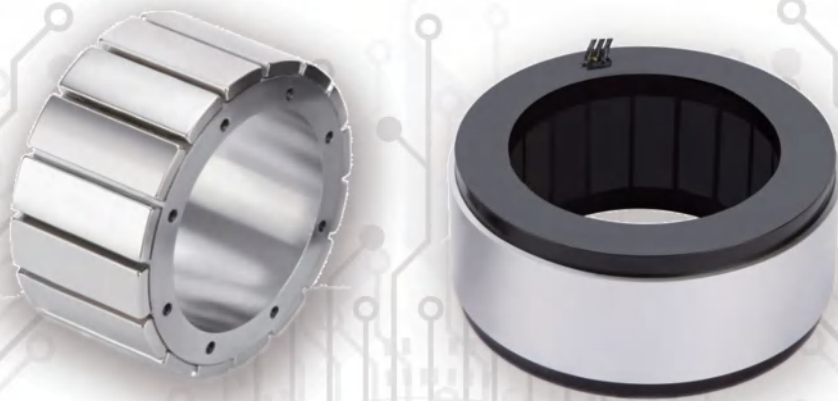
# 卓誉交流无框力矩电机

## 型号命名：



卓誉科技交流无框力矩电机外径范围60-800mm，额定扭矩范围2NM-3000NM，针对需求可实现快速定制开发。该系列电机的结构紧凑、体型小、种类多、力矩覆盖范围广，旨在满足特种高端需求中对电机的高紧凑空间、高功率密度及轻量化设计的应用需求。可按照客户需求提供定制化解决方案。

基于卓誉科技无框交流力矩电机，配合高精度光栅及转台轴承，我们会陆续推出系列化高精度转台电机，扭矩覆盖范围2Nm-3000Nm，定位精度最高1角秒，轴径向跳动达1um。可以根据客户需求定制任意电压、电流、外形尺寸、及高精度转台电机。也可以针对需求提供气浮转台方案。



### 典型特点：

- 1、高功率密度，同系列电机功率可媲美国际一线品牌电机；
- 2、低齿槽力矩，常规化产品齿槽转矩波动小于1%（齿槽转矩峰峰值=齿槽转矩最大值-齿槽转矩最小值；齿槽转矩平均值 $\approx$ 齿槽转矩峰峰值/2；齿槽转矩波动=齿槽转矩平均值/额定转矩）；
- 3、覆盖范围广，电压、电流、外形尺寸、精度、工作温度范围等可针对需求进行定制开发；



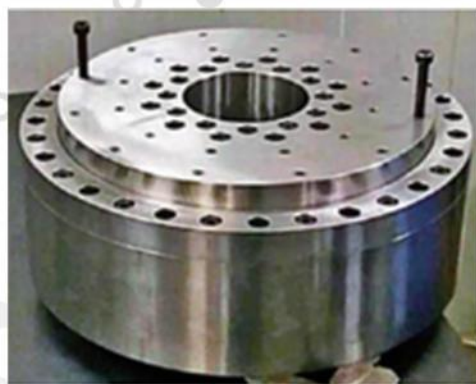
## JBM性能数据

JBM性能数据和电机参数(部分产品, 完善中)

电机参数	单位	公差标注	JBM-6046-B1	JBM-7558-B1	JBM-8558-B1	JBM-11063-B1	JBM-15445-B1	JBM-16430-B1	JBM-18065-B1	JBM-24040-B1	JBM-38082.5-B1	JBM-51780-B1	JBM-331133-B1
额定扭矩 (25°C环境温度)	Nm	NOM	0.520	1.29	2.19	5.15	20.00	15.00	50.00	65.00	318.00	440.00	205
连续电流	Arms	NOM	1.82	1.61	1.74	3.26	12.00	5.25	10.00	9.00	14.00	30.00	17.1
峰值扭矩 (25°C环境温度)	Nm	NOM	1.17	3.28	5.95	14.4	64.0	40.0	130.0	180.0	1320.0	1100.0	414
峰值电流	Arms	NOM	4.33	4.32	5.45	10.9	40.0	15.0	30.0	40.0	80.0	80.0	40.0
额定功率	Watts		550	735	810	1110	2520	950	2600	1300	6600	9400	8250
额定速度	RPM		15200	7950	4650	3800	1220	600	500	200	200	200	520
转矩系数	Nm/Arms	+/-10%	0.287	0.815	1.29	1.66	1.80	2.85	5.48	7.23	22.72	16.69	12.2
反电动势常数	Vrms/kRPM	+/-10%	24.6	69.7	110	142	109	201	331	475	1524	1009	1044
电阻(线-线)	Ohms	+/-10%	13.0	21.4	21.3	8.98	0.35	4.48	2.23	1.18	1.91	0.26	0.930
电感	mH		19	38	66	37	1	6	5	9	10	2	13
齿槽摩擦 (峰值间)	Nm		0.0072	0.0172	0.0319	0.0761	0.1205	0.0235	0.17	0.03	0.32	2.97	1.63
极数			6	8	10	10	16	30	30	32	48	56	46
外径	mm		60	75	85	110	154	164	180	240	380	517	331
厚度	mm		46	58	58	63	45	30	65	40	83	80	133



常规转台



气浮转台

# 半导体中空轴\Spinner电机

卓誉电机已开发出针对半导体清洗、涂胶显影、洗涤塔等多种应用场景的全自主国产可控特种电机，包括但不限于中空轴电机、水冷电机、Spinner电机等特种工况应用电机，满足半导体行业高端特种电机产品的进口替换。电机尺寸及性能等可以按需要定制，开发周期短（部分产品从需求到交付4周内完成）。功率覆盖0.5-5KW，防护等级最高可达IP65，具有高性能、低噪音，高可靠性等特点。

JPM - H 12 - 75 30

系列名:  
JPM

形状轴:  
H:中空轴型  
N:实心轴型

中空直径:  
01:1(mm)  
02:2(mm)  
.....

电机功率:  
03:300(W)  
05:500(W)  
.....  
50:5000(W)

额定转速:  
05:500(rpm)  
10:1000(rpm)  
.....  
30:3000(rpm)



## Spinner电机

卓誉科技Spinner电机外壳由306不锈钢材料制成，具有耐强酸，耐腐蚀的特性，防护等级IP65（更高密封要求可以按照需求定制开发）；水冷系统采用卓誉独特的水槽结构设计，冷却效率高，能极大程度上降低机壳温度，提升电机性能；真空空心轴设计，采用大孔径绝对值编码器，电机轴孔可按照需求满足3-40mm内任意定制。

性能温度可靠，军工品质工艺保证！

- 额定功率：0.5Kw到5kw
- 额定转矩：0.5 Nm 到 10 Nm
- 转速：1500 rpm 到 8000 rpm
- 工作电压：230 Vac 到 400 Vac
- 极数：8, 10极
- 绝缘等级：“F”
- 整个系列的防护等级：IP65（IP67可选）



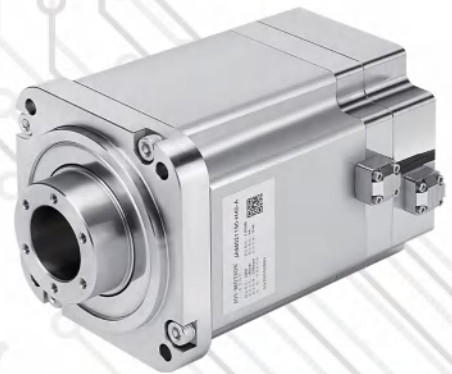
**应用行业：**半导体行业涂胶、显影、清洗、刻蚀、洗涤塔…

## 中空轴电机

卓誉科技中空轴电机在保障转动惯量的前提下，做到了最大的中空轴径方便安装走线，以便于整体的结构设计，采用了优化的电磁设计，电机运行平稳性更强，温升更低，电机外壳采用耐腐蚀材料，适用于低洁净度环境，且支持应用于各类特殊环境下的非标定制。采用大孔径绝对值编码器，电机轴孔可按照需求满足50mm内任意定制。

性能温度可靠，军工品质工艺保证！

- 额定功率：0.5Kw到5kw
- 额定转矩：0.5 Nm 到 10 Nm
- 转速：1500 rpm 到 8000 rpm
- 工作电压：230 Vac 到 400 Vac
- 极数：8, 10极
- 绝缘等级：“F”
- 整个系列的防护等级：IP65（IP67可选）



**应用行业：**半导体行业涂胶、显影、清洗、刻蚀、洗涤塔…

## 非标定制表

客户信息				
应用描述				
工作环境				
供电电压				
工作温度				
储存温度				
电机尺寸				
反馈要求				
出线要求				
运动周期	初始速度	最终速度	力矩	时间
加速段				
匀速段				
减速段				

苏州卓誉电气技术有限公司

Suzhou Joy-Motion Electrical Technology Co, Lto

地址: 苏州市吴中区七子路12号金地威新吴中智造园7幢

手机: 15801059817

邮编(传真): 215101 0512-66573889

北京卓誉科技有限公司

Beijing Joy-Motion technology Co.Ltd

地址: 北京市海淀区西三旗昌临801号13号楼

手机: 15801059817

电话(传真): 010-82715759 010-82715799